

## Un fundo romano en Cuevas Bajas (Almodóvar)

Por Juan Bernier Luque

Hace tiempo veníamos oyendo hablar de un anfiteatro o circo romano en Almodóvar. Así con ocasión de recientes descubrimientos de los que hemos dado cuenta, tuvimos ocasión de inspeccionar el pretendido circo y de sacar fotografías del mismo. Pero en primer lugar hay que dejar claro, que la calificación sobre el destino de circense o deportivo de los restos de que hablamos es sólo una suposición gratuita. Lo único cierto es que la construcción examinada es de excepcional importancia en la arqueología romana cordobesa.

### *SITUACION*

En pleno llano sobre la parte derecha de la carretera Córdoba-Palma, km. 17-18, lugar de Los Mochos, y finca Cuevas Bajas, en una depresión sin vertiente de aguas, a media distancia entre el estribo de la Sierra y el Guadalquivir, nos encontramos, tras recorrer una tierra cuajada de tegulas, sillares y fragmentos de cerámica, una extraña construcción, cuyos restos o cimientos tienen forma absolutamente circular, con un diámetro de más de sesenta metros, de duro opus caementicium. La calificación de circo viene de que a partir del intrados de la construcción, simétricamente distribuidos se encuentran una serie de huecos semicirculares abiertos al interior, que aparentemente a la vista son como graderíos o asientos del presunto circo.

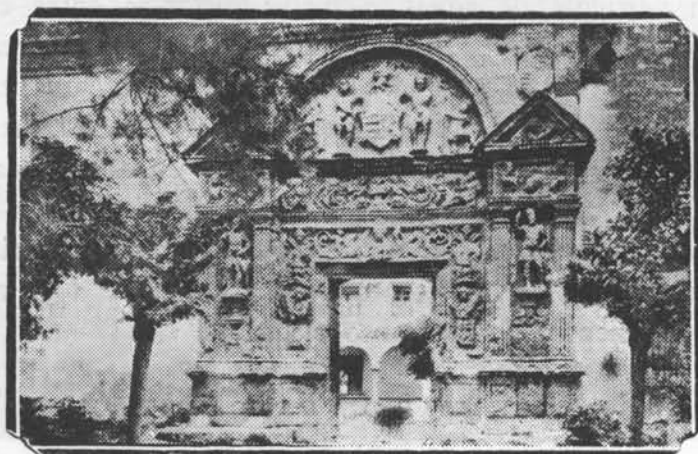
### *HIPOTESIS*

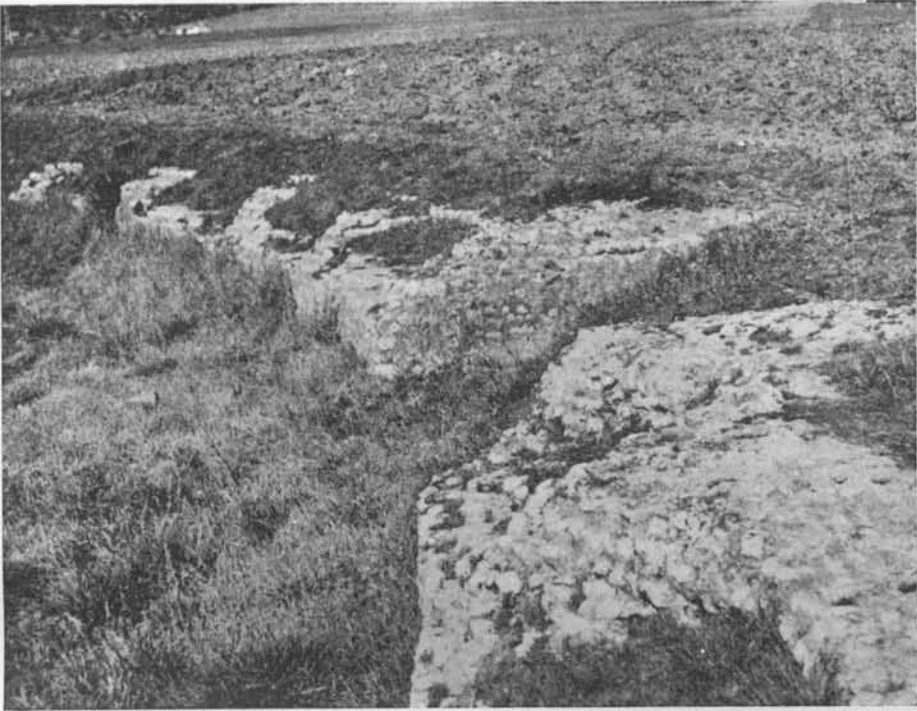
En la breve visita a este lugar, hemos apreciado no sólo esa sino dos construcciones más del mismo cemento alejadas unos doscientos metros de la citada. Pero sobre todo hemos visto los restos de mosaico en color sacados por un gran tractor y en el reconocimiento del cual lo

encontramos completamente destruido. Aparte de fragmentos de éste recogimos un trozo de ladrillo visigodo perfectamente lleno de motivos florales decorativos geometrizados. Todo este lugar se presta a un reconocimiento más minucioso. Según los labradores de la finca, existe una conducción subterránea que va desde la construcción grande hacia el río. Pero también arriba, en el arroyo del escalón de la Sierra hay restos de una presa. A mi parecer todos estos datos se complementan. Estamos sin duda ante los restos de un gran fundo agrícola romano, quizás una construcción que perduró hasta el período visigodo. El estanque o *circo* es sin duda una construcción utilitaria de distribución acuática en relación con la presa superior.

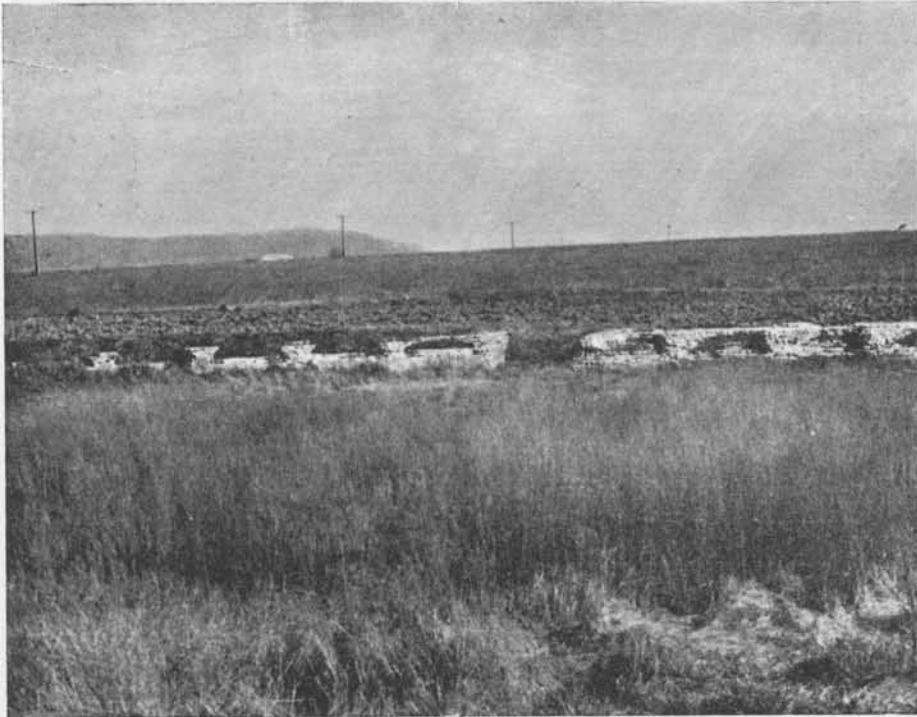
### I N T E R E S

Esta construcción singular nos plantea muchos problemas, cuya resolución no puede darse en este simple noticiado. La zona de Almodóvar se revela como un poderoso centro de población romano, atestiguado por sus industrias de alfarería, hoy al descubierto; su necrópolis, la villa romana de las Caballeras, su cerámica ibero-romana y mil restos más que iremos incorporando al mapa arqueológico provincial. El día de una excavación sistemática nos reserva enormes posibilidades, para el conocimiento del Valle del Guadalquivir y de sus culturas sucesivas.





Un fundo romano. (Almodóvar).



Un fundo romano. (Almodóvar).





Un fundo romano. (Almodóvar).