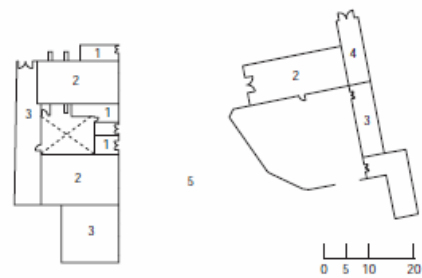


Cortijo Leonicejo Bajo [387]

Al igual que el vecino Leonicejo Alto, es el asiento de una explotación de tierras calmas, de poco más de 300 ha de superficie según recoge G. Florido en su estudio referente a los cortijos de la campiña de Córdoba. Se ordena en dos núcleos a uno y otro lado de la era. El sector dispuesto en L con antiguas dependencias del ganado de labor es lo que ha quedado del primitivo caserío, que fue construido en 1902; consta de una nave bajo faldones de teja con un corral adyacente que fue tinahón, habilitada para granero, el pajar, en un cuerpo de dos alturas, y las antiguas zahúrdas. El otro bloque se edificó entre 1965 y 1973 tras derribarse la vivienda, almacenes y cuadra de la obra inicial, que fue reemplazada por una serie de piezas de factura moderna –cuartos para trabajadores, cocina, graneros, almacenes– con un pequeño patio de desahogo entre ellas. Hay que señalar el tono sencillo, económico y funcional de todo el conjunto.



CORTIJO LEONICEJO BAJO

1 vivienda; 2 granero; 3 almacén; 4 cochero; 5 era