

Recursos geológicos y paisajísticos del arroyo Pedroches

José Manuel Recio Espejo
Aula *Masyuk* de la Universidad de Córdoba

Red - Conociendo el Territorio

Jornadas sobre
“Valores ambientales y culturales
del Arroyo Pedroche”

14 y 15 de noviembre de 2014
En el Real Jardín Botánico de Córdoba.
Sala Celestino Mutis.
Acceso libre.

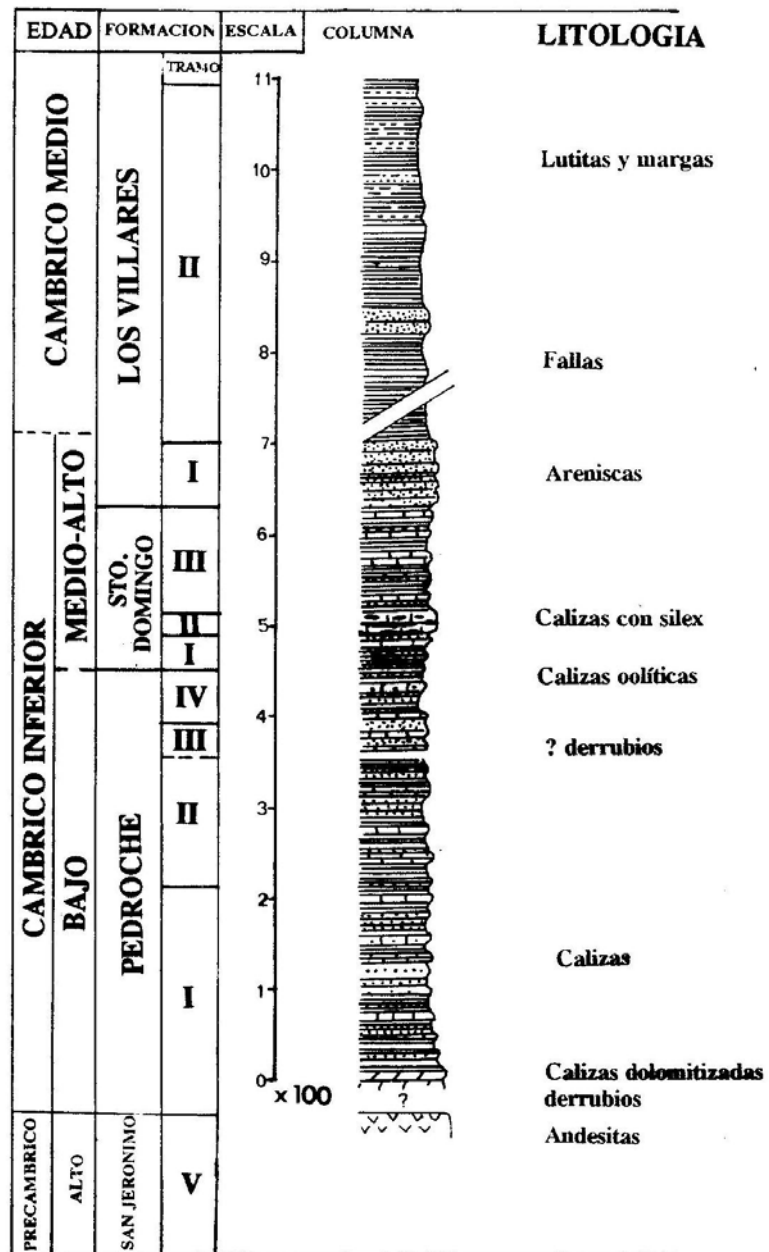
Más información:
www.jardinbotanicodecordoba.com
www.facebook.com/RJBOTANICOCORDOBA
@BOTANICORD

Organizan:

Colaboran:



SERIE DEL ARROYO DE PEDROCHE



**Liñan, E.
(1978)**

MAPA GEOLOGICO DE ESPAÑA
E. 1:50.000

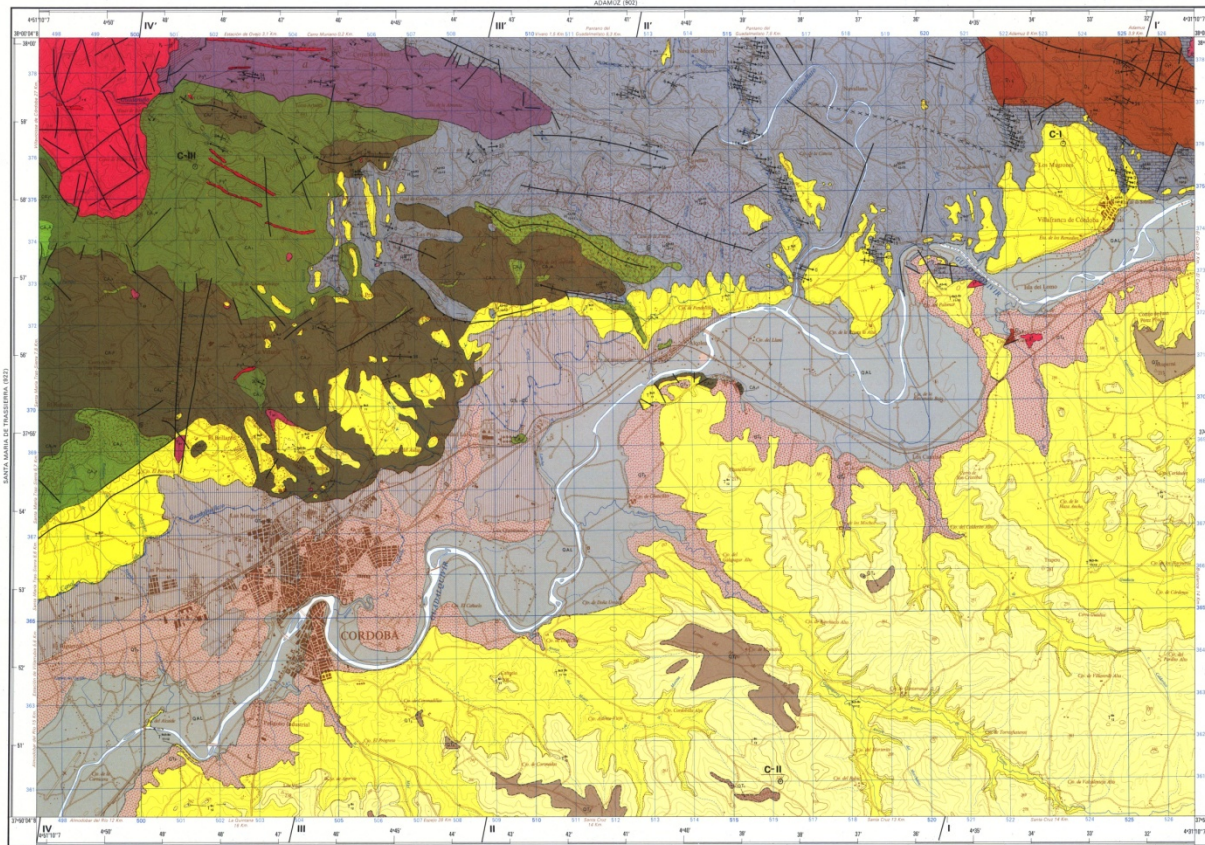
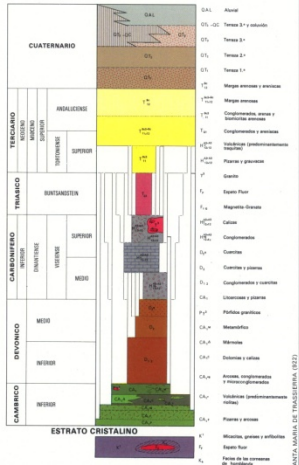


INSTITUTO GEOLOGICO Y MINERO DE ESPAÑA

CORDOBA

923
16-37

LEYENDA



MINISTERIO DE INDUSTRIA - SERVICIO DE PUBLICACIONES
Bateo topográfico, dibujo y reproducción: Instituto Geográfico y Cartográfico - Dirección General de Cartografía - 1972

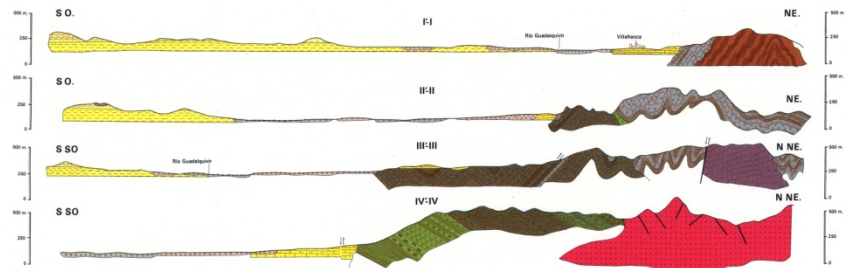
ESFUERZO 1944

Escala 1:50.000

Las altitudes se refieren al nivel medio del Mar Mediterráneo en Alicante
Coordenadas Geográficas - Geodésicas de las Unidades de Nivel 20 metros
Proyección U.T.M. - Elipsoidal Internacional

NORMAL DIRECCION Y SUPERVISION DEL USAM
ENADAMEA J. Ramirez Capelo del Villar
Munoz 1973 J. Canales Morales
J. Amargós de Pedro

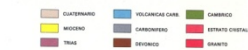
CORTES GEOLOGICOS



ESCALA 1:50.000



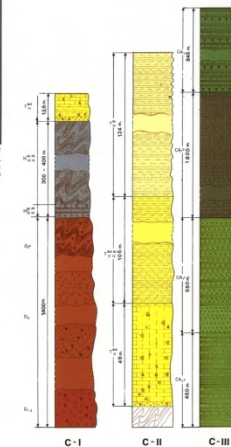
Escala 1:250.000



Escala 1:1.000.000



COLUMNAS ESTRATIGRAFICAS EN LAS PRINCIPALES UNIDADES O ZONAS

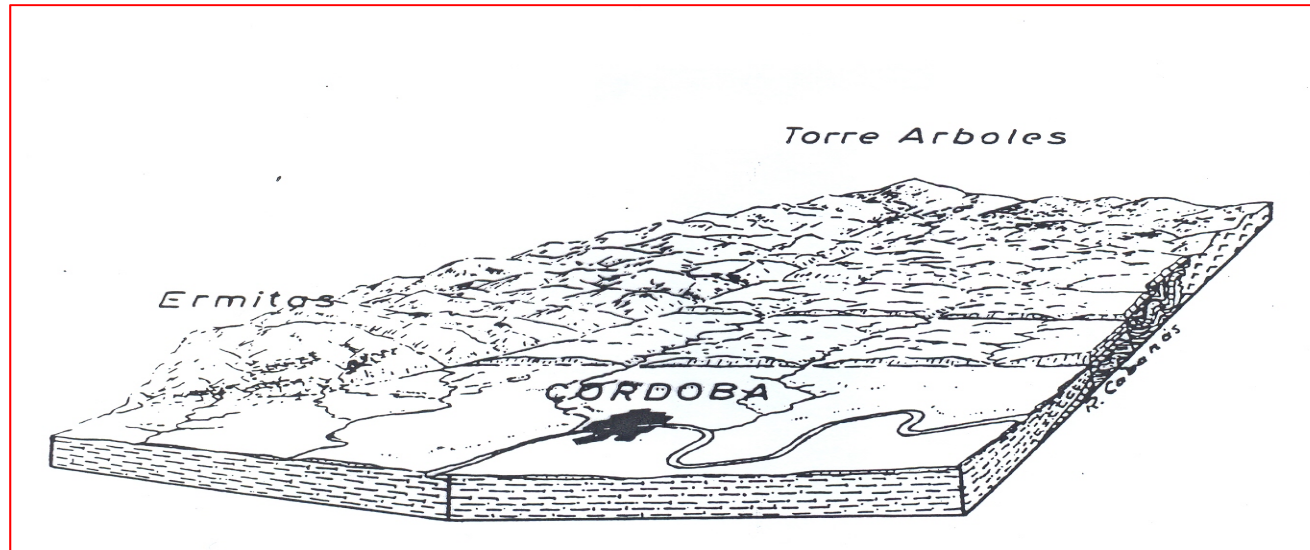


Escala 1:1.000

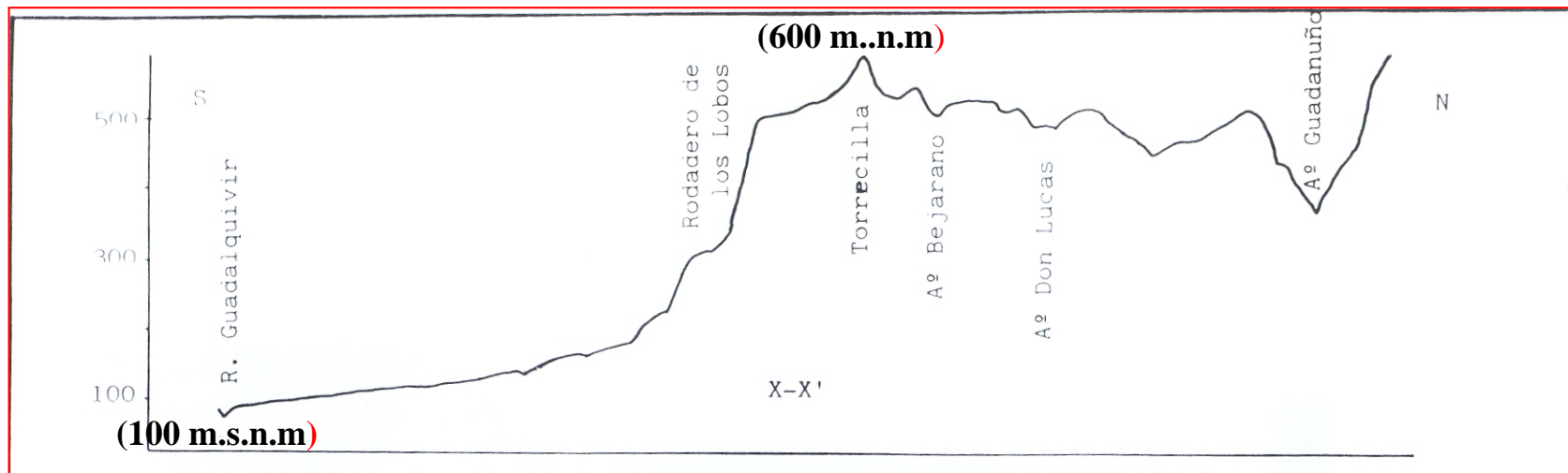
SIGNOS CONVENCIONALES



Estereograma (R. Cabanás). Perspectiva.



El relieve y la terminación de S^a Morena frente al Guadalquivir



MAPA GEOLOGICO DE ESPAÑA
E. 1:50.000

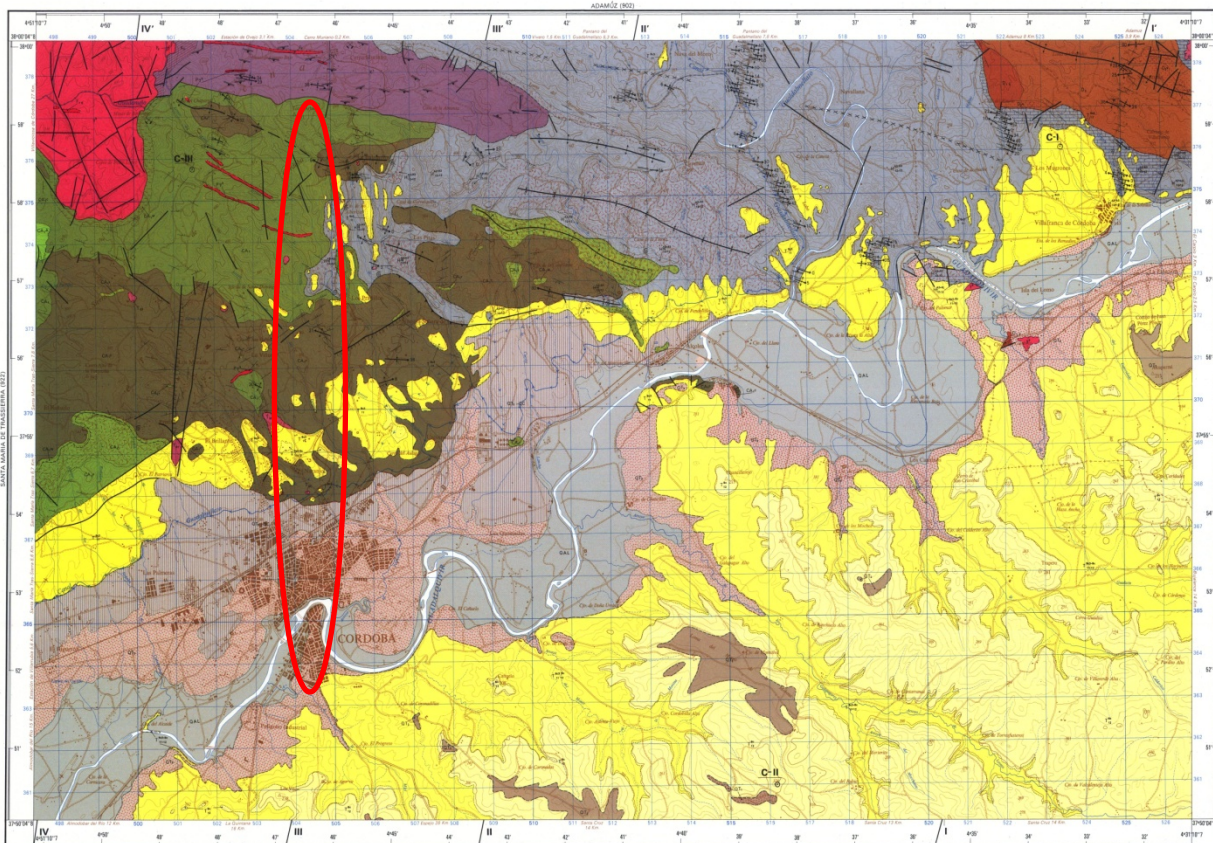
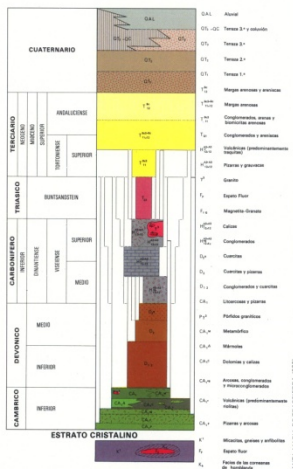


INSTITUTO GEOLOGICO Y MINERO DE ESPAÑA

CORDOBA

923
16-37

LEYENDA



MINISTERIO DE INDUSTRIA - SERVICIO DE PUBLICACIONES
Bateo topográfico, dibujo y reproducción: Instituto Geográfico y Cartográfico - Dirección General de Cartografía - Madrid 1972

ESCALA 1:50.000

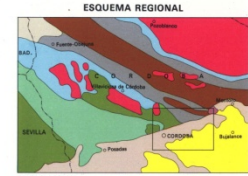
Las altitudes se refieren al nivel medio del Mar Mediterráneo en Alicante
Coordenadas Geográficas - Geográficas de las Unidades de Área 22 metros
Proyección U.T.M. - Elipsoidal Internacional

NORMAL DIRECCION Y SUPERVISION DEL USAM
ENADIMEA J. Ramirez Capelo del Villar
Madrid 1973 J. Canales Morales
J. Amargós de Pedro



ESCALA 1:250.000

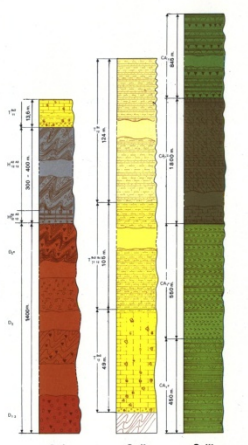
CUATERNARIO VOLCANICAS CARS CAMBRIO
MIOCENO CARBONIFERO ESTRATOS COSTANERO
TRIAS JURASICO TRIASICO



ESCALA 1:1.000.000

CUATERNARIO CARBONIFERO CAMBRIO
MIOCENO DEVONICO METAMORFICO
TRIASICO SILURICO TRIASICO

COLUMNAS ESTRATIGRAFICAS EN LAS PRINCIPALES UNIDADES O ZONAS

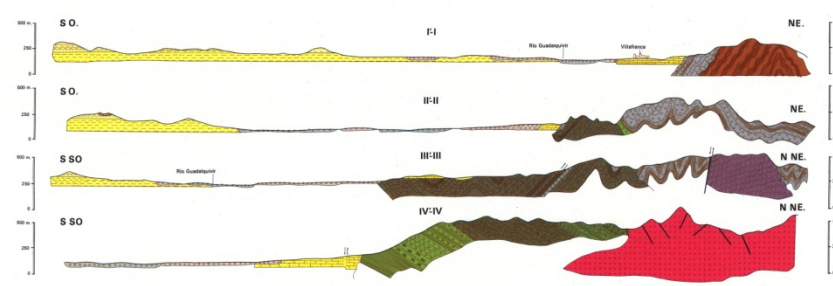


ESCALA 1:1.000

SIGNOS CONVENCIONALES

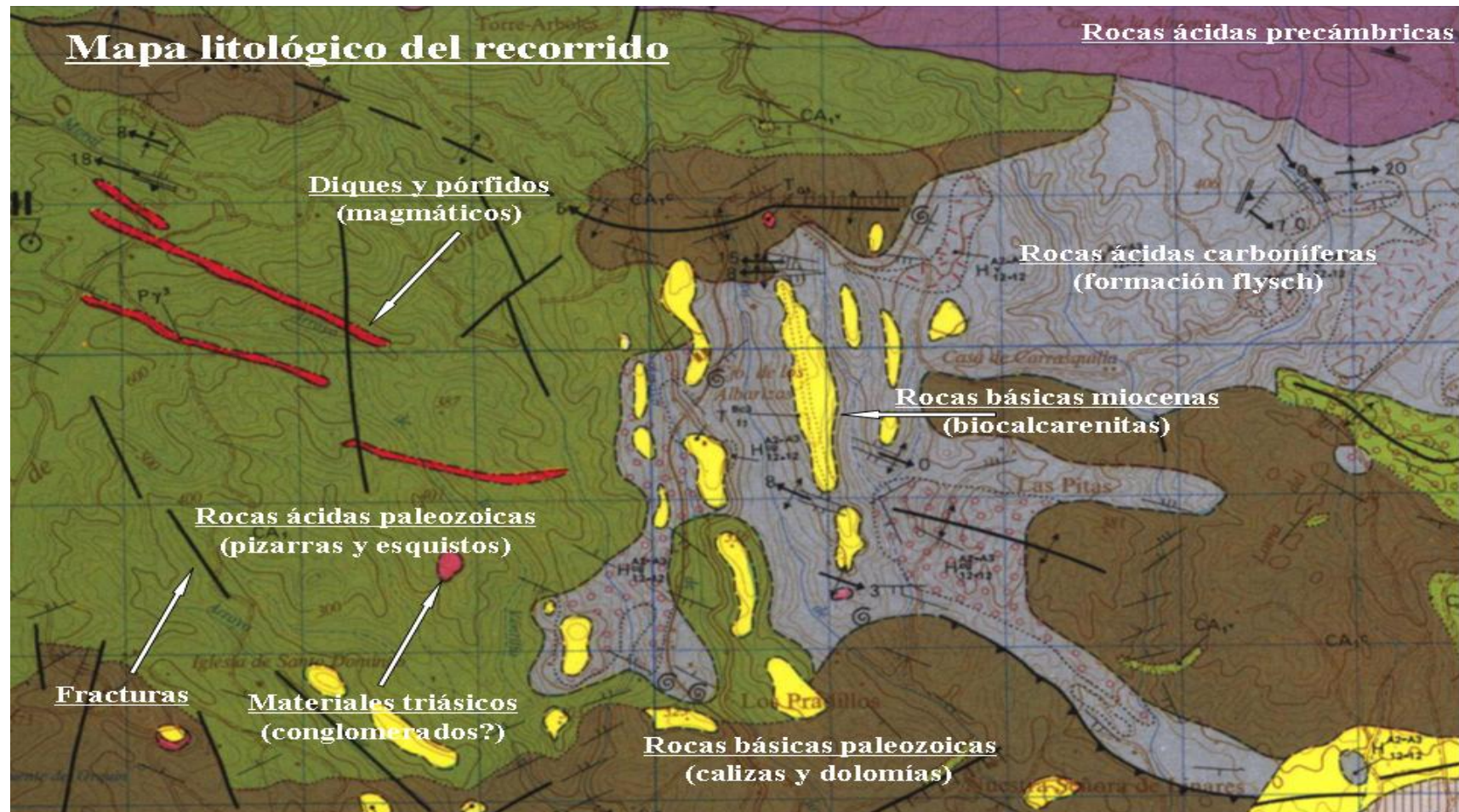
Anticlinal con sentido de basculamiento	Conjunto normal y concordancia
Anticlinal debilitado	Conjunto normal por discordancia
Sinclinal	Conjunto normal anómalo
Sinclinal con sentido de basculamiento	Falla
Planchamiento vertical	Falla con indicación de hundimiento
Ruedas y huecos de la penetración	Falla en subsecuencia (sección anterior hacia la parte superior)
Resquebrajo subhorizontal	Falla (convencional)
Resquebrajo subvertical	Mineralización
Discontinuidad y cambio de basculamiento	Mina salina
Mina salina	Mina sulfúrea

CORTES GEOLOGICOS

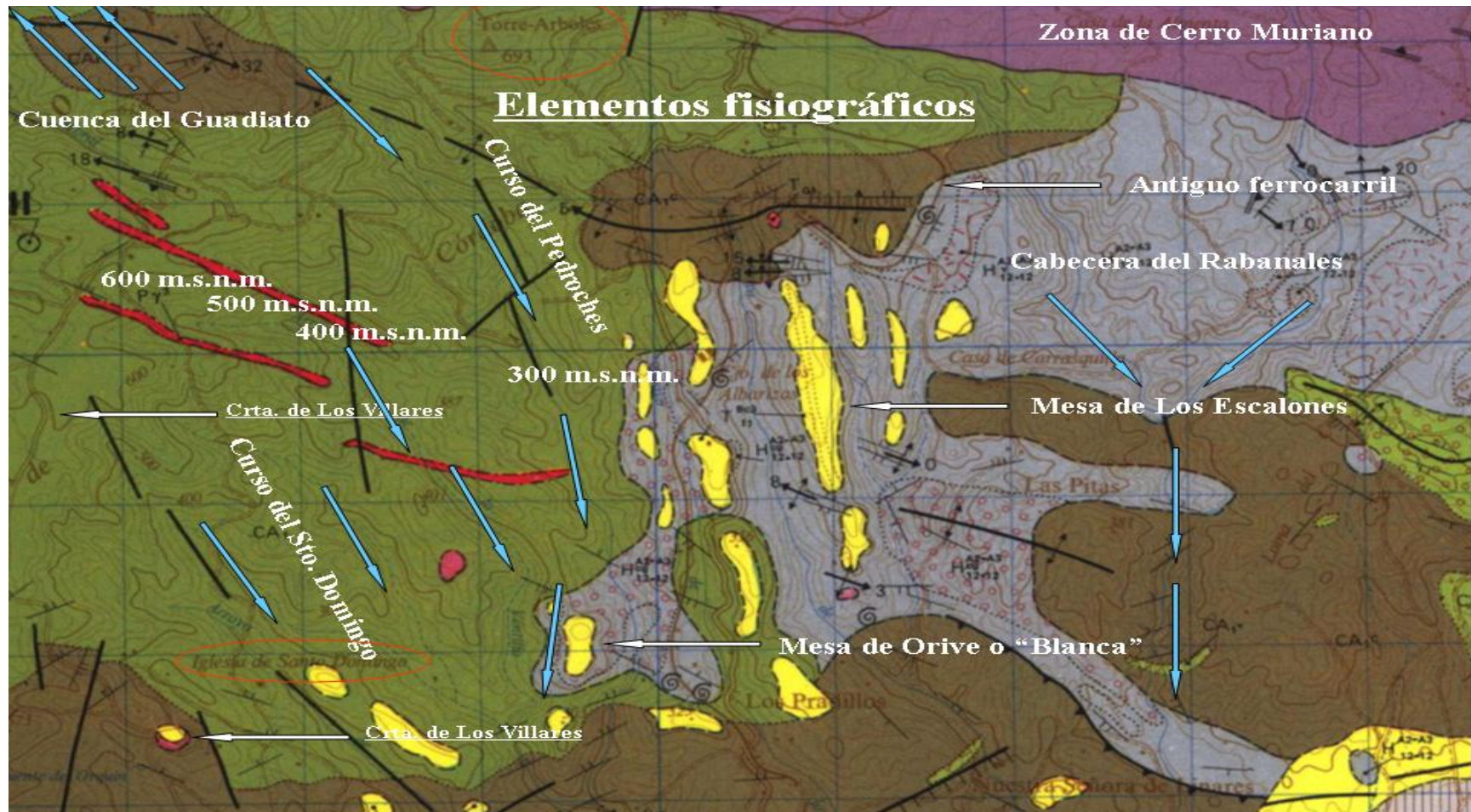


ESCALA 1:50.000

Tramo cabecera Arroyo Pedroches

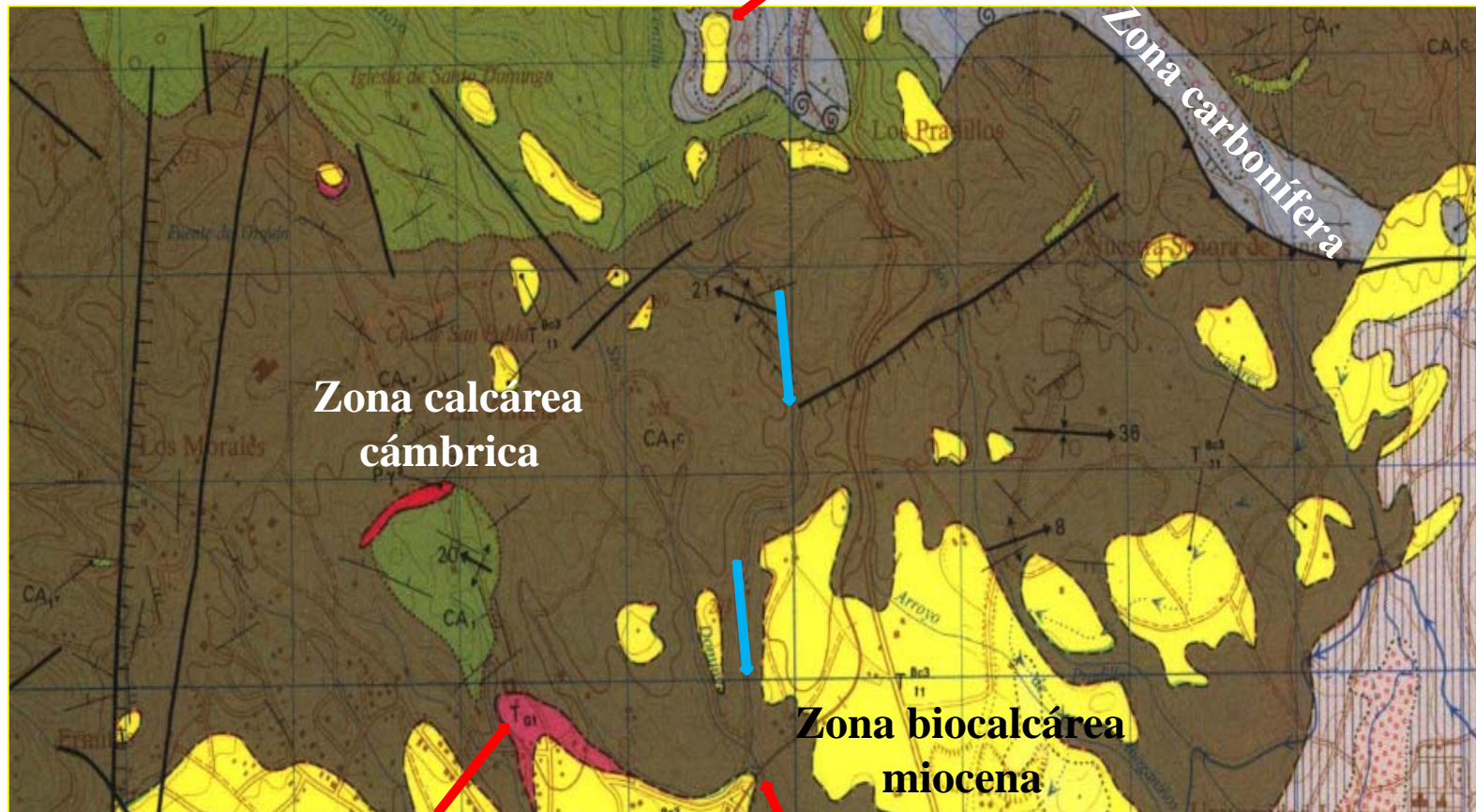


Tramo cabecera Arroyo Pedroches



Tramo medio Arroyo Pedroches

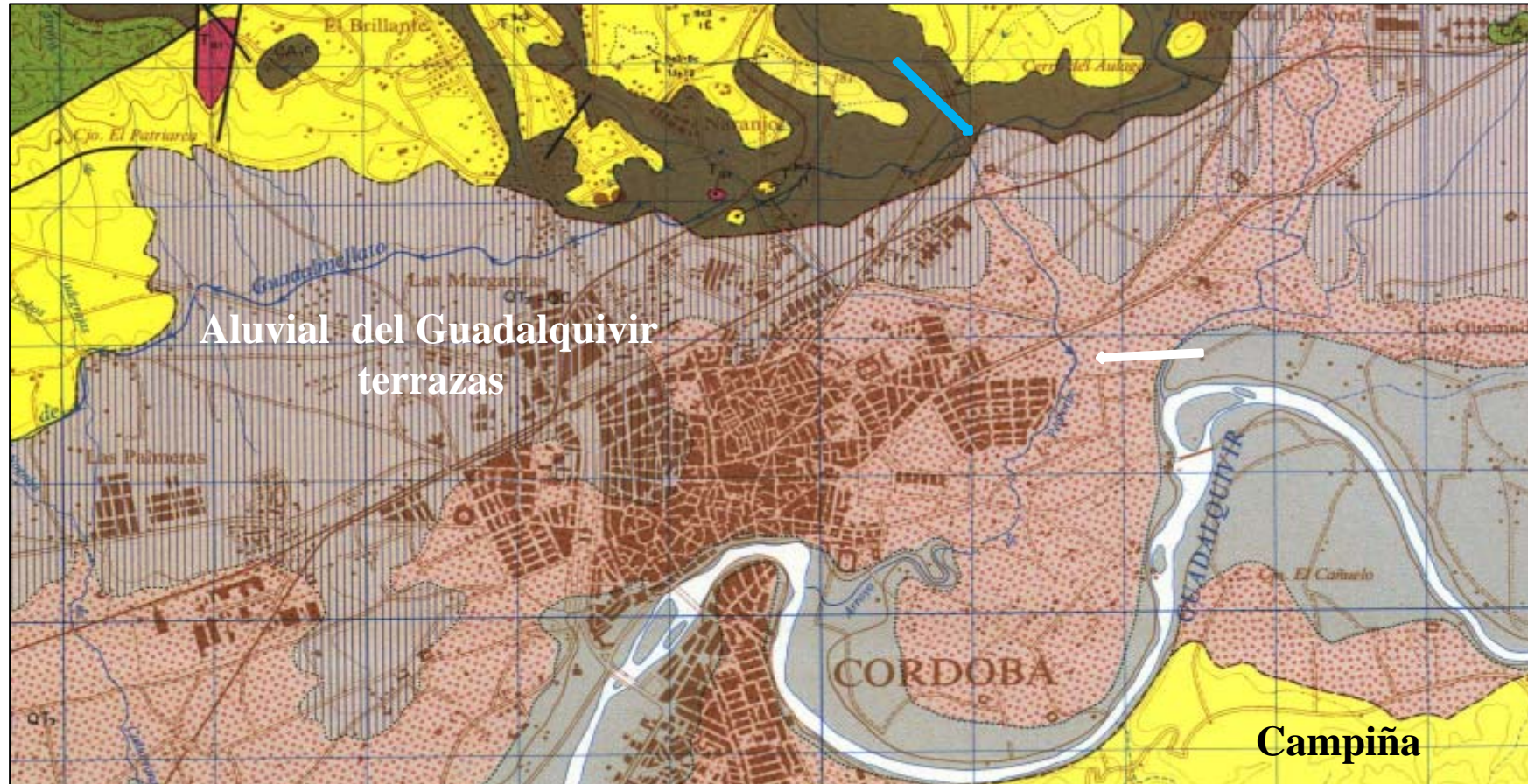
Mesa de Oribe/Mesa Blanca



(?)

Confluencia Pedroches/Sto. Domingo
Puente Hierro

Tramo final Arroyo Pedroches



Meandros “Arcangel” y “Arenales”

Repoblaciones en cabecera Arroyo Pedroches

Pinus canariensis



**Sistemas curvas de nivel. Fuerte exposición de solana.
Litologías muy duras. Fuertes pendientes.**

Imagen Google tramo medio Pedroches. Unidades de paisajes

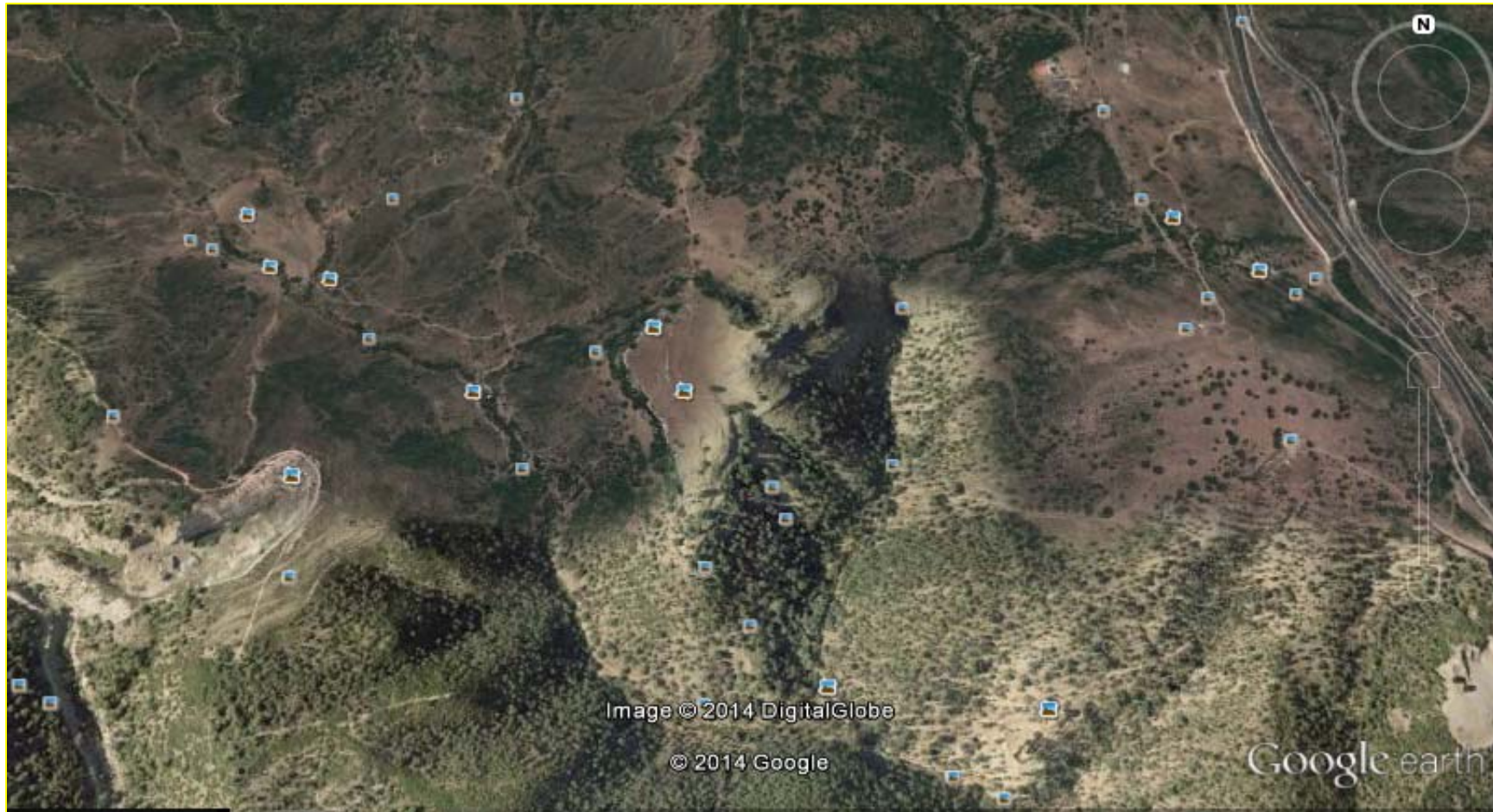


Imagen Google tramo medio Pedroches

Unidades de paisajes



Imagen Google tramo final calcáreo Pedroches. Vegetación



Sitios de interés ambiental y paisajísticos (biogeográficos/geológicos/ culturales)

- Litologías (cámbricas, carboníferas y miocenas. Formaciones cuaternarias)
- Diques magmáticos y su erosión diferencial
- Geoformas: canchales, mesas, cavidades, desprendimientos, crestones, pozas, formas erosivas, etc
- Yacimientos fosilíferos (arqueociátidos)
- Interés minero. Antiguas explotaciones
- Cauces y vegetación de galería
- Vegetación en calizas cámbricas
- Repoblaciones de pino canario
- Fauna asociada
- Surgencias ,obras y conducciones hidráulicas
- Asentamientos antiguos
- Arqueología industrial (Puente de Hierro)
- Edificios culturales (Sto. Domingo, Castillo Maimón)
- Perspectivas en el paisaje

Análisis toponímico
Implicaciones ambientales
Investigación futura

- Pedroche (“pedregal”, piedra”)(del árabe).
- Villares: pequeñas villas dispersas. ¿Minería?
- Orive: relacionado con trabajos con el oro (Au).
- Materiales magmáticos. Minería romana?.
- De serlo, profunda modificación del relieve.
Generación de canchales (pedregales,
“rumbiales”).
- Monasterio Sto. Domingo Escala Coeli