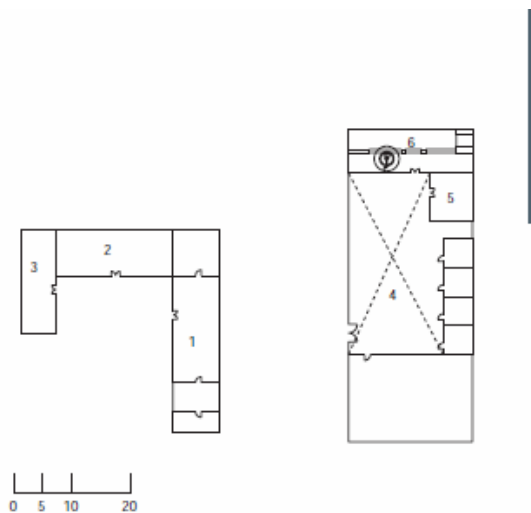


Hacienda Velasco Bajo o Cortijo de Don Benito [419]

Se sitúa en las proximidades de la ermita de Nuestra Señora de Linares, al norte de la capital, en un paraje singular de monte bajo y olivar en fuertes pendientes. Muy cerca discurren la Cañada Real Soriana y una calzada romana, con un pequeño puente. Este conjunto, asociado al cultivo del olivar y dotado de molino de aceite con prensa de viga, está formado por dos núcleos distantes unos 300 m. El principal y más extenso, en planta de U y obra de mampostería y tapial con cubiertas de teja, alberga las dependencias residenciales –señorío y vivienda de caseros, ambas de dos plantas con huecos a eje– y de almacenaje; orientado al sur, está relacionado a una cota inferior con un manantial y alberca entre arbolado que sirven para el riego de un huerto dispuesto en terrazas en la ladera. El otro núcleo corresponde al molino, con una portada de arco adovelado en piedra, un patio rectangular de trojes delimitado por muros de mampostería encalada con albardilla de teja y el edificio de la almazara en uno de sus laterales. Del molino quedan las naves de molienda y prensado separadas por una arcada, la torre de contrapeso con cubierta a dos aguas de teja árabe y el ámbito de la bodega. En el patio se han construido cobertizos para animales. Por su fisonomía, el núcleo del molino, que estuvo activo hasta 1930, parece de fines del siglo XVIII o principios del XIX.



HACIENDA VELASCO BAJO O CORTIJO DE DON BENITO
1 vivienda; 2 vivienda de caseros; 3 almacén;
4 patio de molino; 5 bodega; 6 molino de prensa de viga